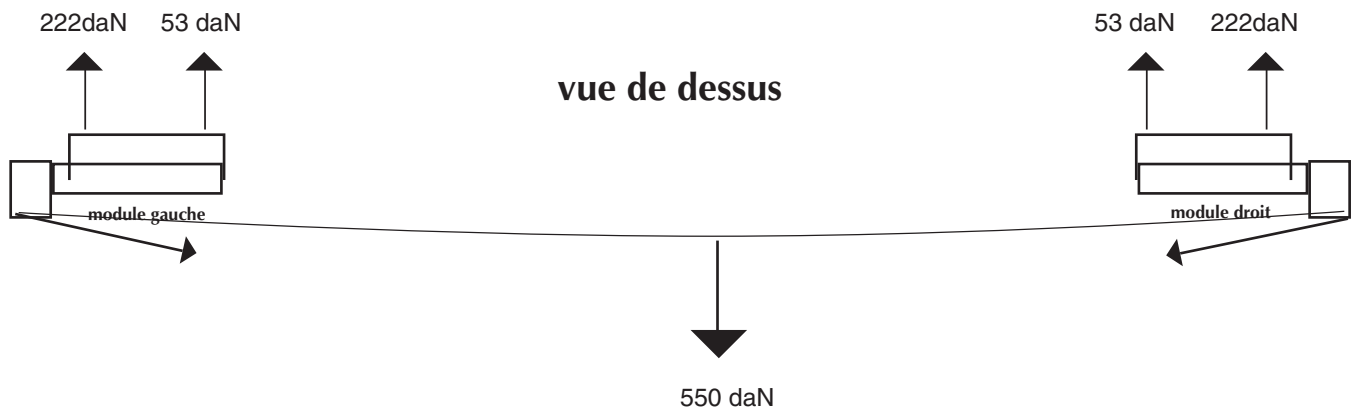


Notice d'installation 1.2

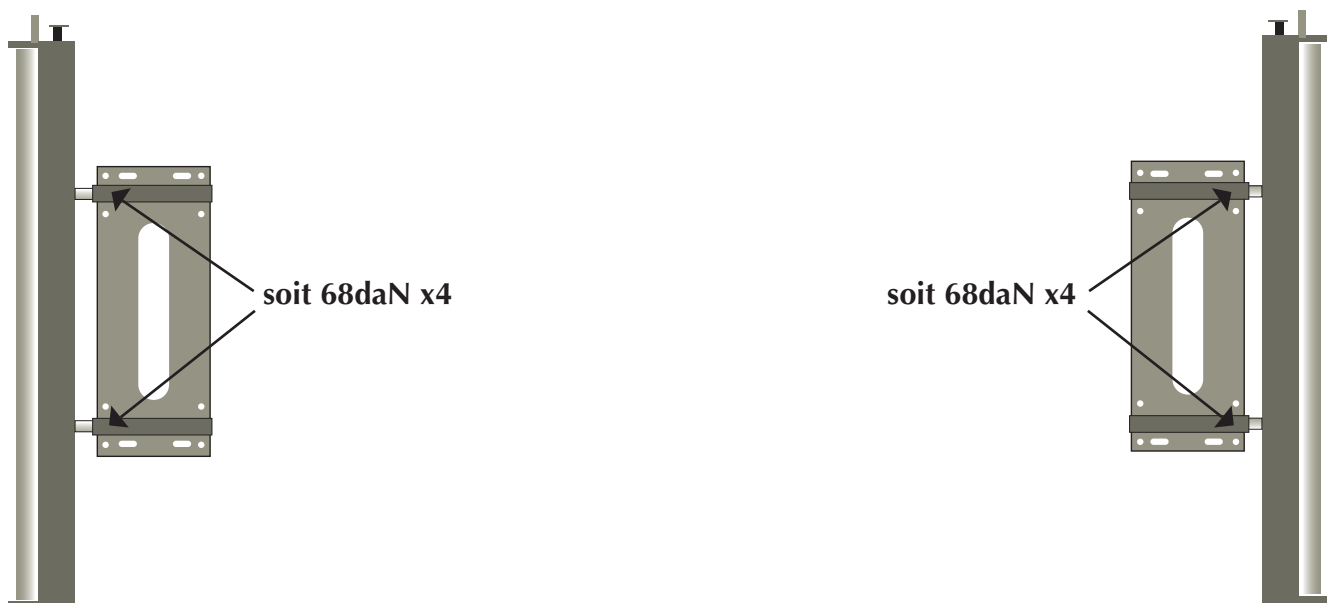
effets du vent (système mural)

Valeurs de référence
norme NV65 éd. 1999
Région 4
Pression extrême
Hauteur :5m
Surface:7m²
Coéfficient de dépression : -0,5



Répartition des efforts :

Les efforts sont concentrés sur la partie extérieure des semelles.
utilisez principalement ce côté pour la fixation.



Ces calculs sont effectués pour la zone la plus ventée de France en pression extrême sans effet de masque, jusqu'à une hauteur d'installation de 10m et pour une surface de toile de 7m².