



# ACV

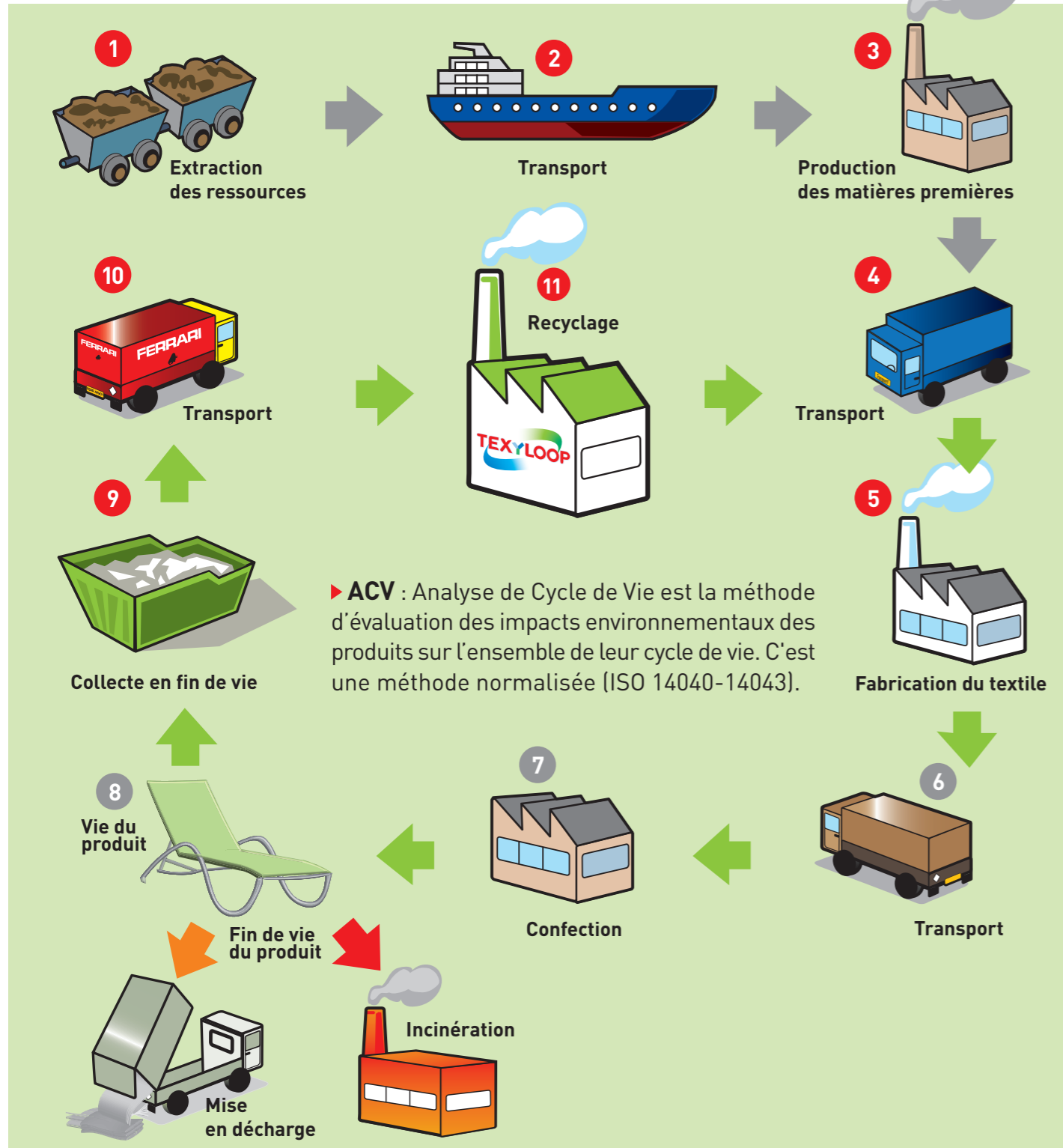
ANALYSE DE CYCLE DE VIE



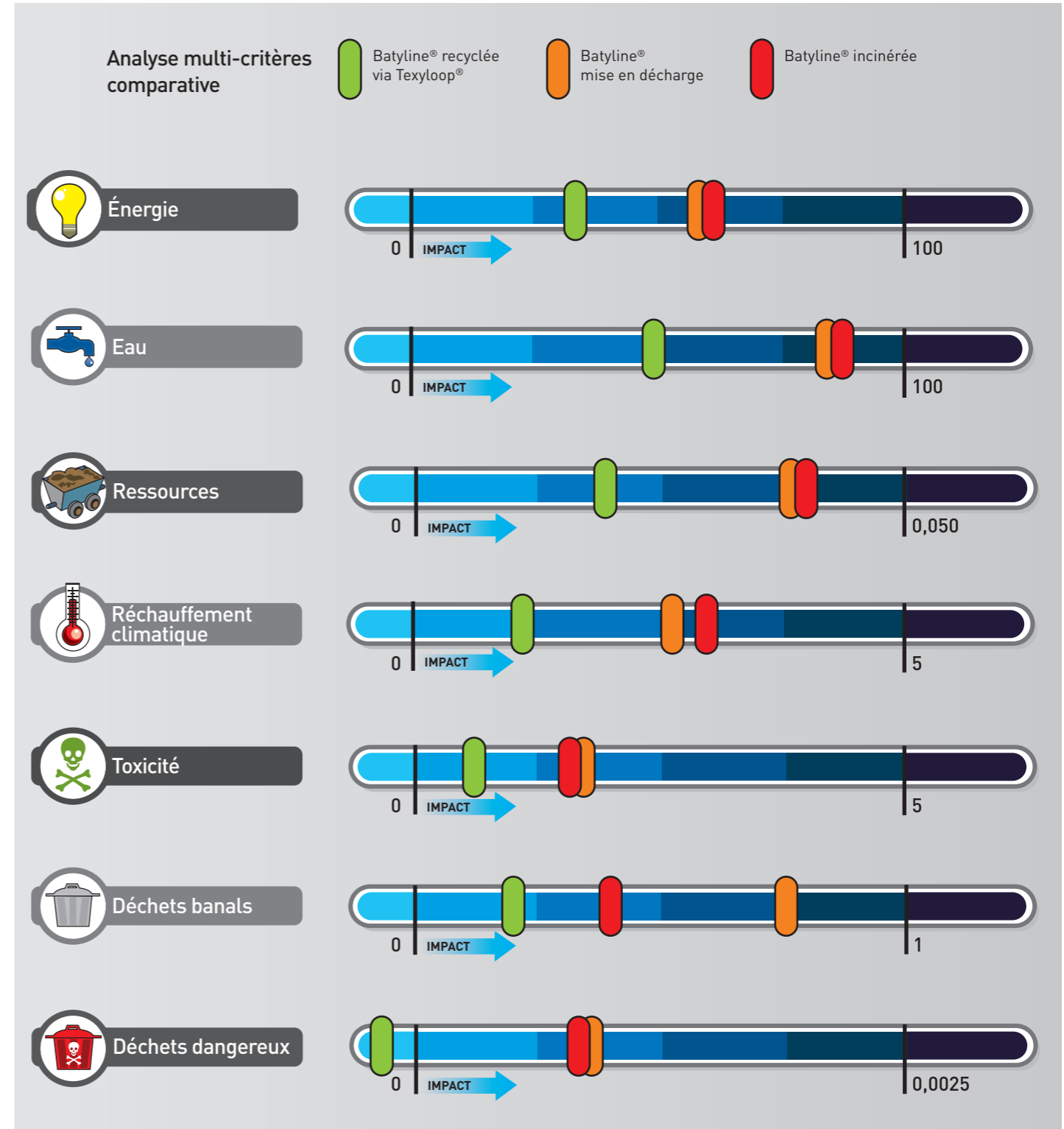
**FERRARI**



## ► ANALYSE DE CYCLE DE VIE



## ► FOCUS SUR LES IMPACTS SIGNIFICATIFS



| Indicateurs              | Unité              | BATYLINE® recyclée par Taxyloop® | BATYLINE® incinérée | BATYLINE® mise en forme CET |
|--------------------------|--------------------|----------------------------------|---------------------|-----------------------------|
| Énergie                  | MJ - Eq.           | 31,44                            | 54,063              | 54,055                      |
| Eau                      | Litres             | 47,05                            | 81,30               | 80,75                       |
| Ressources naturelles    | Kg Sb              | 0,01079                          | 0,01968             | 0,01967                     |
| Réchauffement climatique | Kg CO <sub>2</sub> | 1,21                             | 2,51                | 2,31                        |
| Toxicité                 | Kg 1,4 DB eq       | 0,4306                           | 1,4807              | 1,4531                      |
| Déchets banals           | Kg                 | 0,1914                           | 0,3373              | 0,6850                      |
| Déchets dangereux        | Kg                 | -0,0002                          | 0,0007556           | 0,0007557                   |

Valeurs établies pour 1 m<sup>2</sup> de BATYLINE® 500g/m<sup>2</sup>, non ignifugée, blanche, sans chanvre, étapes 6, 7 et 8 exclues [étude réalisée par EVEA en 2008].

## ► CE QU'IL FAUT RETENIR

L'essentiel des impacts (80 % en moyenne) correspond à l'extraction et la production des matières premières. Ainsi, la création de nouvelles matières premières issues du recyclage est décisive pour réduire significativement les impacts.

## ► POLITIQUE ENVIRONNEMENTALE

Le Groupe FERRARI® anticipe les plus strictes exigences réglementaires sur ses impacts significatifs et s'impose les meilleures pratiques pour la sécurité et l'environnement. L'entreprise a ainsi obtenu sa première certification ISO 14001 en 2003, les label Öko-Tex pour la plupart des tissus sensibles et est engagée dans la démarche HQE® (Haute Qualité Environnementale) pour les applications bâtiment. FERRARI® appuie sa démarche sur des initiatives fortes pour l'environnement et notamment le développement de la technologie industrielle unique Texyloop®.

Sur la base d'Analyses de Cycle de Vie, les nouveaux produits sont éco-conçus grâce à un usage optimum des ressources, en privilégiant la sécurité, les moindres impacts sur l'environnement et l'intégration de matières premières renouvelables.

## ► TEXYLOOP®

Texyloop® permet le recyclage à 100 % des composants des textiles.

Ferrari® favorise également l'émergence des activités de réemploi et réutilisation des toiles dans de secondes applications (Freitag®, Reversible®...) avant recyclage.

Pour tout savoir : [www.texyloop.com](http://www.texyloop.com)

## ► IMPORTANT

Pour contribuer à une information claire et lisible, le Groupe Ferrari® a pris les décisions suivantes :

- réaliser les ACV de l'ensemble de ses produits,
- tenir les ACV à disposition de tous les publics dans leur version intégrale,
- accompagner ses clients pour établir leurs ACV complètes en incluant tous les composants du produit fini.

[www.ferrari-textiles.com](http://www.ferrari-textiles.com)

**FERRARI**

